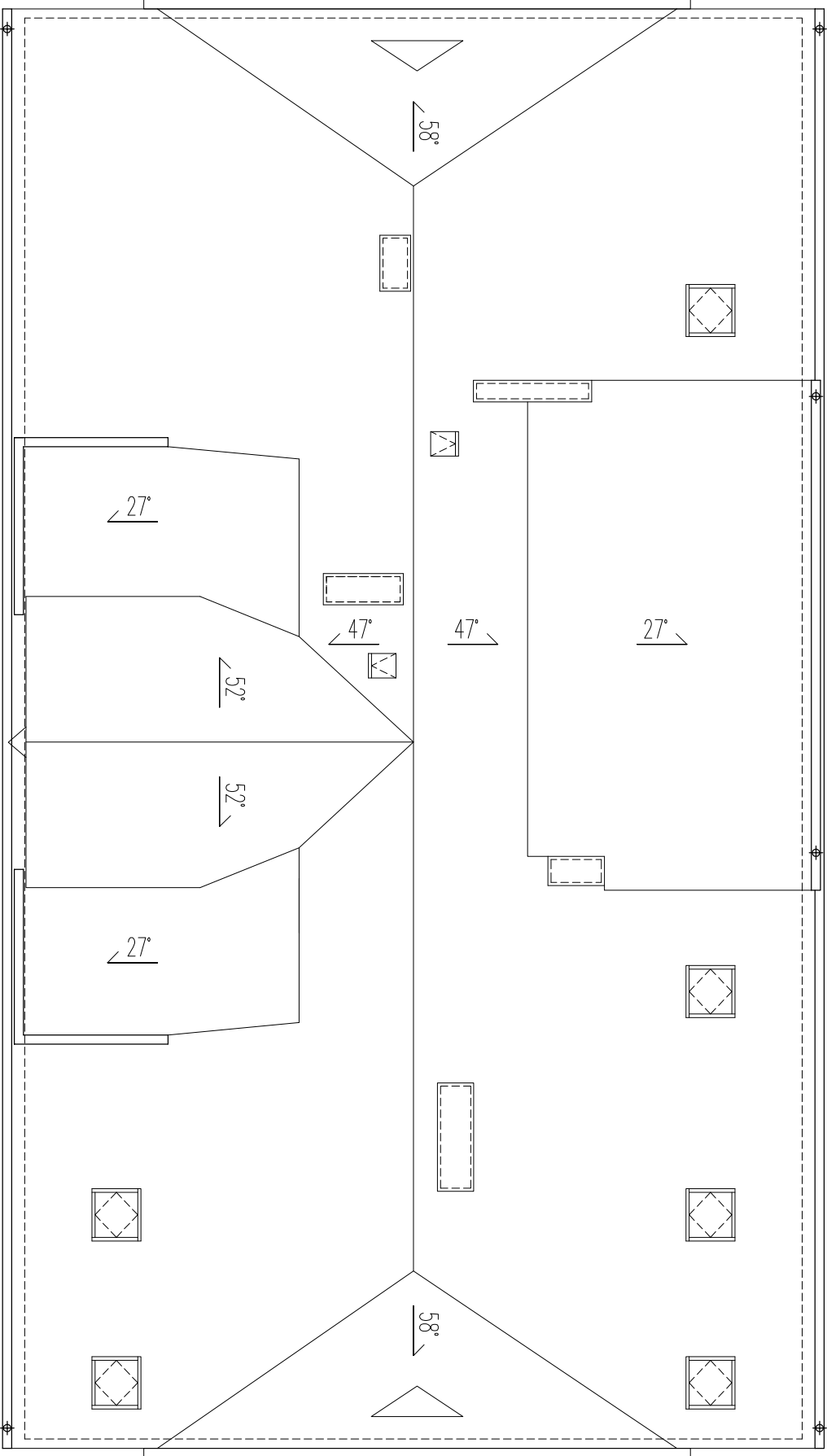


A

B



A

B

Legenda :	
	Drzwi wewnętrzne/zewnętrzne
	Pion kanalizacyjny
	Grzejnik żeliwny / ilość żeberek
	Grzejnik płytowy / szer.wys.głęb.
	Podciąg
	Numeracja pomieszczenia
	Wysokość pomieszczenia
	Oznaczenie okna
	Okno połaciowe

P.H.U.Taros - Pracownia Projektowa					
temat: Remont i przebudowa toalet i zaplecza socjalnego w budynku Szkoły Podstawowej w Bobrowicach					
adres: Bobrowice 22, działka nr 67					
rysunek: RZUT DACHU					
projektował: arch. Piotr Zysk		PO/KK/424/2011 w specjalności architektonicznej		Faza: INW.	
sprawdził: arch. Karolina Paluszynska		PO/KK/408/2011 w specjalności architektonicznej		nr rys.:	
03.2014		architektura		skala 1:100	
nr archiwalny 06/2014				I/SPB/05	